

BIL Invest

Réalisez vos projets grâce
à nos fonds d'investissement



Vous avant tout



Construisez vos rêves...

Construire vos rêves, c'est un peu comme bâtir votre maison. Cela prend du temps et débute avant tout par un choix de solutions d'épargne et d'investissement solides. Vous avez certainement déjà ouvert un compte épargne ou opté pour des produits de placement de type « produits fiscaux » ; comment aujourd'hui aller plus loin dans l'optimisation de votre épargne ?

Avec les compartiments de la SICAV (société d'investissement à capital variable) BIL Invest (ci-après les « fonds BIL Invest»), vous accédez à une solution d'investissement simple, différente de l'épargne classique et s'adressant à tout type d'investisseur et tout type de projet. S'ouvre alors à vous l'ensemble des opportunités qu'offrent les marchés financiers.

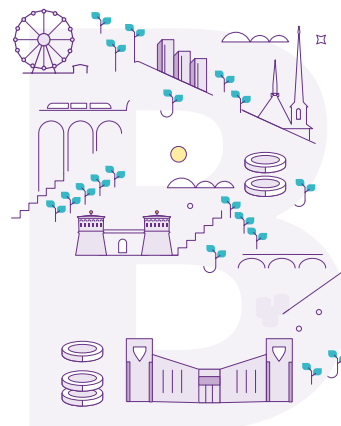
Réalisez vos projets...



Bien comprendre les fonds d'investissement

— Qu'est ce qu'un fonds d'investissement ?

- ✓ C'est tout simplement un organisme qui collecte l'épargne de plusieurs investisseurs ayant les mêmes objectifs d'investissement. L'argent est mis en commun puis placé dans différents produits d'investissement disponibles sur les marchés financiers comme par exemple des actions, des obligations, des devises.



— Quels sont les avantages des fonds par rapport à un compte épargne classique ?

✓ Opportunités des marchés financiers

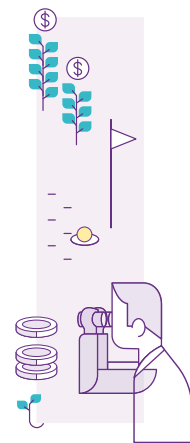
Actuellement, les taux d'épargne sont bas et pour tenter d'obtenir potentiellement de meilleurs rendements pour vos investissements, les marchés financiers représentent une alternative intéressante.

✓ Un accès facile à différents produits

Il est souvent compliqué de s'y retrouver parmi les produits financiers et de savoir où et quand investir, surtout pour un investisseur privé. Les fonds permettent un accès aisé à ces marchés et produits.

✓ Une diversification naturelle

« Ne pas mettre tous ses œufs dans le même panier ». Cet adage prend tout son sens pour un investisseur. Pour éviter de placer tout son argent sur une même valeur et de risquer de perdre beaucoup si elle baisse fortement, l'investisseur est obligé de fractionner ses placements. Le faire seul peut s'avérer compliqué, long et coûteux. Les fonds regroupent plusieurs valeurs et permettent de minimiser les risques.



— Quels risques prenez-vous à investir dans les fonds ?

Avant de vous lancer dans l'aventure de l'investissement, vous devrez établir votre profil d'investisseur. Il vous permettra d'identifier vos connaissances, votre expérience, votre situation financière, vos objectifs d'investissement et votre tolérance au risque. Votre Responsable de relation pourra ainsi vous proposer des solutions totalement adaptées à votre situation.

Contactez-le pour remplir votre profil ou faites-le directement dans BILnet :

- sur votre ordinateur : Espace personnel > Profil d'investisseur
- sur mobile et tablette via l'application BILnet : Mon profil > Profil d'investisseur

Sachez qu'investir dans les fonds BIL Invest comporte des risques de perte en capital notamment liés aux risques suivants :

- Risque de taux
- Risque lié à la volatilité
- Risque de crédit
- Risque lié aux instruments financiers dérivés
- Risque de change
- Risque de contrepartie
- Risque lié aux pays émergents
- Risque de liquidité
- Risque lié aux actions

Retrouvez l'ensemble des risques et leurs détails dans le prospectus des fonds BIL Invest sur www.bilinvest.com.

Le profil de risque et de rendement des fonds BIL Invest est clairement identifié dans le prospectus et le document d'information clé pour l'investisseur (KIID : Key Investor Information Document), disponible sur www.bilinvest.com.

Plus le profil de risque d'un fonds BIL Invest est élevé, plus les gains mais aussi les pertes potentiels sont élevés. Les performances passées des fonds BIL Invest ne préjugent pas des performances futures.

Comment investir ?

— Gardez l'esprit tranquille avec notre approche «clé en main»

En tant qu'investisseur, votre priorité est de trouver une solution simple alliant les opportunités offertes par les marchés financiers tout en tenant en compte de critères environnementaux, sociaux et de gouvernance (ESG) ou pour leurs expositions aux thématiques définie par les Nations Unies dans les Objectifs de développement durable (SDG).

Si vous n'avez pas le temps ou l'envie de gérer vous-même vos investissements, les fonds BIL Invest de notre solution « clé en main » sont faits pour vous :

vous ne vous souciez de rien et votre investissement ne requiert aucune gestion ni prise de décisions de votre part car la répartition de vos investissements dans les différentes classes d'actifs est réalisée par des gestionnaire professionnels.



Vous pouvez choisir parmi les 4 fonds BIL Invest suivants. Ils visent à optimiser votre épargne à travers un type de gestion et de risques associés liés à votre profil d'investisseur.

BIL Invest Patrimonial Defensive

- Horizon de placement de 3 ans
- Rendement limité mais relativement stable
- Gestion prudente recherchant les plus-values à moyen terme
- Part maximale d'actions se situant à 25%

BIL Invest Patrimonial Low

- Horizon de placement de 3 ans
- Rendement limité mais relativement stable
- Part modérée du portefeuille investie dans des actifs plus risqués
- Gestion équilibrée recherchant les plus-values à moyen terme
- Part maximale d'actions se situant à 50%

BIL Invest Patrimonial Medium

- Horizon de placement de 4 ans
- Accroissement potentiel plus important du capital à travers un rendement attractif
- Fluctuations et moins-values éventuelles plus importantes
- Compartiment s'adressant aux investisseurs à profil de risque relativement élevé
- Part d'actions maximale se situant à 75%

BIL Invest Patrimonial High

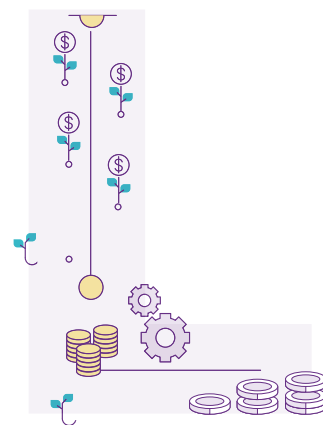
- Horizon de placement de 5 ans
- Part importante du portefeuille investie dans des actifs plus risqués
- Risque important en échange d'un rendement potentiellement élevé
- Priorité donnée aux plus-values à long terme
- Part d'actions maximale se situant à 100%

Et si investir dans les fonds devenait automatique ?

Pour vous simplifier encore davantage la vie et épargner à votre rythme, pourquoi ne pas opter pour le plan d'épargne Flexicav ? Accessible, flexible et avantageux, il vous permet d'investir régulièrement et sans contrainte dans le ou les fonds BIL Invest qui correspondent à votre profil d'investisseur, sans montant minimum d'investissement.

Les marchés financiers connaissent forcément des hauts et des bas et vous n'êtes jamais certain d'investir et de revendre au bon moment. Il est donc naturel d'être hésitant vis-à-vis de la bourse. Grâce à Flexicav, vos investissements réguliers sont répartis dans le temps. Ainsi, en cas de baisse des marchés sur une période, votre prix d'achat moyen sera meilleur que si vous aviez investi en une seule fois.

Flexicav est une solution judicieuse qui combine performances potentielles des marchés et atteinte de vos objectifs. Idéal pour constituer un capital pour l'acquisition d'un logement, préparer votre retraite et aider vos enfants sans devoir vous soucier de suivre les marchés.



Visitez www.bil.com/flexicav pour plus d'informations ou contactez votre Responsable de relation BIL pour ouvrir un Flexicav.

Choisissez vous-même les fonds dans lesquels vous investissez avec notre approche «à la carte»

Cette solution vous propose 13 fonds BIL Invest investissant dans différentes classes d'actifs et vous permet de faire des choix d'investissement selon vos intérêts et en adéquation avec votre profil d'investisseur. Choisissez par exemple un secteur géographique particulier, une devise ou une classe d'actifs précise ; avec la certitude que les titres contenus dans ces fonds BIL Invest sont soigneusement sélectionnés par des gestionnaires professionnels.

- BIL Invest Equities Japan
- BIL Invest Equities Emerging Markets
- BIL Invest Equities Europe
- BIL Invest Equities US
- BIL Invest Absolute Return
- BIL Invest Bonds Emerging Markets
- BIL Invest Bonds EUR Corporate Investment Grade
- BIL Invest Bonds EUR High Yield
- BIL Invest Bonds EUR Sovereign
- BIL Invest Bonds USD Corporate Investment Grade
- BIL Invest Bonds USD High Yield
- BIL Invest Bonds USD Sovereign
- BIL Invest Bonds Renta fund

Découvrez tous les détails des fonds BIL Invest sur www.bilinvest.com

Vous souhaitez investir dans les fonds BIL Invest ?

VOUS ÊTES CLIENT BIL

Et vous possédez un compte titres et avez accès à notre banque en ligne.

Faites-le dans BILnet !

Ou contactez votre Responsable de relation.

VOUS N'ÊTES PAS ENCORE CLIENT BIL

Ouvrez un compte en ligne grâce à l'application BILnet ou rendez-vous dans l'une des 40 agences BIL au Luxembourg.

Ce document à finalité commerciale est préparé par Banque Internationale à Luxembourg SA, distributeur des fonds BIL Invest, 14, Porte de France, L-4360 Esch-sur-Alzette, RCS Luxembourg B-46235, gérée par la société de gestion Candriam Luxembourg S.C.A., sur la base de données accessibles au public et d'informations qu'elle estime fiables (sans vérification). Ces informations peuvent provenir de tiers. Les informations additionnelles sur la société de gestion et sur les fonds BIL Invest, les pays d'enregistrement, la valeur nette d'inventaire sont disponibles sur le site www.bilinvest.com. Le prospectus, KIID, derniers rapport annuel et semi annuel sont également disponibles, gratuitement, sur le site www.bilinvest.com en anglais ou dans la langue du pays dans lequel la commercialisation des fonds BIL Invest est approuvée, et auprès de l'agent payeur : RBC Investor Services Bank France – 105, rue Réaumur F75002 Paris – www.rbcits.com. Toute réclamation peut être adressée à la BIL en envoyant un e-mail via la messagerie sécurisée BILnet ou en complétant le formulaire de réclamation accessible en ligne www.bil.com/fr/FormulaireReclamation. Avant de prendre une quelconque décision d'investissement, l'investisseur doit lire attentivement les modalités et conditions précisées dans la documentation afférente aux produits ou services spécifiques. Les produits ou services décrits dans ce document peuvent ne pas être disponibles dans tous les pays et peuvent être soumis à certaines restrictions relativement à certaines personnes ou à certains pays. Les informations contenues dans le présent document ne sont en aucun cas destinées à être distribuées à, ou utilisées par, une quelconque personne ou entité d'une juridiction ou d'un pays dans lequel/laquelle une telle distribution ou utilisation serait contraire à la loi ou à la réglementation.

BIL Invest est distribué par :

Banque Internationale à Luxembourg SA
69, route d'Esch - L-2953 Luxembourg
RCS Luxembourg B-6307

