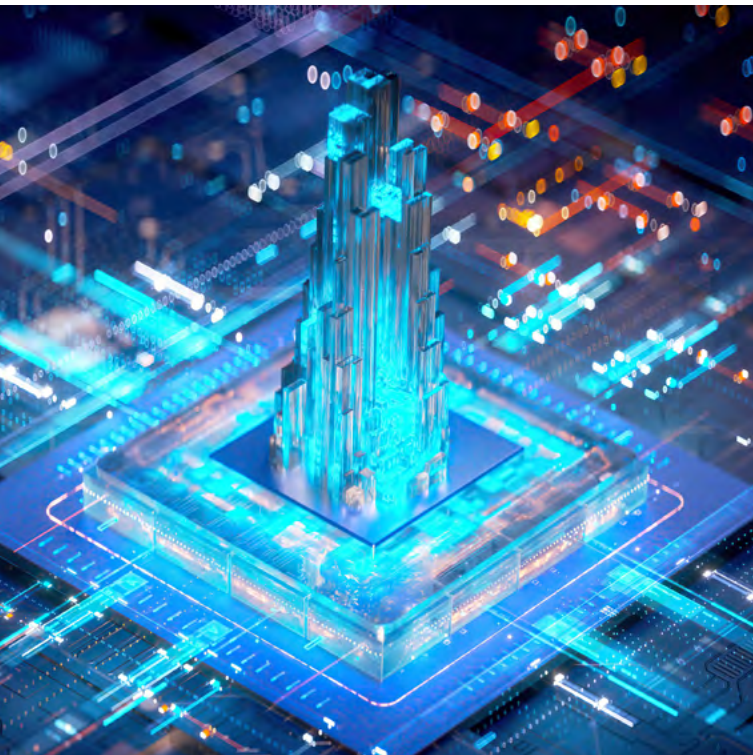


Uneingeschränkte Vermögensverwaltung mit speziellem Fokus



Ergänzend zu Ihrem Kernanlageportfolio bietet Ihnen BIL Serenio Thematic die Möglichkeit zusätzlicher Aktienanlagen

So können Sie in die attraktivsten und künftig relevanten Anlagethemen investieren und ihre Entwicklung verfolgen

Auf starken Überzeugungen basierendes Portfolio, in der Regel mit **komplettem Engagement in Aktien**

Sie profitieren von einem breit aufgestellten Portfolio, das in **Themenfonds und -ETF** investiert ist

Ihnen stehen die **besten Fondsmanager zur Seite, die unser Expertenteam für die Fondsauswahl** mittels offener Architektur auswählt

Das Portfolio umfasst eine Mischung aus allgemeinen langfristigen Themen und eher kurzfristigen Nischenthemen

Dank **ausführlicher Berichte und Marktkommentare** sind Sie stets auf dem neuesten Stand

Sie **sprechen sich direkt mit Ihrem Portfoliomanager ab**, prüfen Ihre Gesamtstrategie und gehen die neuesten Transaktionen und Wertentwicklungen durch

→ Welche Hauptrisiken bestehen beim Investieren an den Kapitalmärkten?

Bitte beachten Sie, dass Anlagen in Finanzinstrumenten über **BIL Serenio Thematic** der Gefahr eines Kapitalverlusts aufgrund von Markt-, Liquiditäts-, Bonitäts-, Zins- und Währungsrisiken unterliegen können.



BIL SERENIO THEMATIC im Überblick

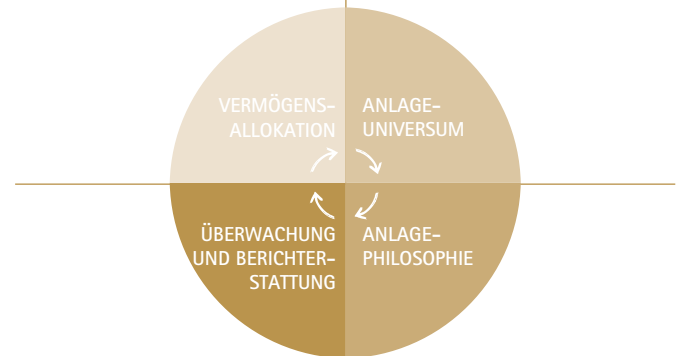
Wichtigste Merkmale

Ansprechpartner	Ihr Private-Banking-Berater und ein persönlicher Portfoliomanager
Basiswerte	Fonds, ETF, Aktien und strukturierte Produkte
Portfoliomanagement	Kontinuierliche Überwachung durch den Portfoliomanager, proaktive Anpassungen und sorgfältiger Portfolioaufbau
Reporting	Umfassende Vermögensübersicht (monatlich) sowie verschiedene Marktkommentare und -prognosen (falls diese Option gewählt wird)
Weitere enthaltene Leistungen	Verwaltungsgebühren für Steuerbegünstigungen und Steuererstattungen (Unterzeichnung eines separaten Dokuments erforderlich) sowie Kapitalmaßnahmen
Referenzwährung	EUR
Gebühren	1,00 % p. a. feste Verwaltungsgebühr, min. EUR 5.000,- (+ MwSt.). Die BIL erhebt keine Transaktionsgebühren, externe Gebühren werden gesondert berechnet*
Mindestanlagebetrag	EUR 500.000,-

*Einzelheiten entnehmen Sie bitte den Unterlagen zu Kosten und Gebühren

- Satelliten-Portfolio ergänzend zu Ihrem Kernanlageportfolio
- 100 % in thematischen Aktienfonds und -ETF
- Aktive Allokation

- Offene Architektur, Zugang zu den besten Themenfonds
- Breite Diversifizierung innerhalb des thematischen Aktienuniversums
- Bereits etablierte sowie neu aufkommende Themen



- Ausführliche Berichterstattung mit Performanceanalyse
- Kontinuierliche Überwachung und halbjährliche Portfolio-Überprüfungen auf Anfrage, um die Strategie und die Wertentwicklung zu erörtern
- Marktkommentare und -prognosen direkt in Ihr Postfach

- Disziplinierte, teambasierte Entscheidungsfindung
- Auswahlprozess auf Basis von Überzeugungen
- Portfolioaufbau nach dem Core-Satellite-Ansatz

→ Sie möchten mehr erfahren?

Setzen Sie sich unter der Rufnummer **(+352) 4590 5000** oder per E-Mail an contact.wealthmanagement@bil.com mit Ihrem Private-Banking-Berater in Verbindung, wenn Sie Unterstützung oder weitere Informationen wünschen oder wenn Sie die für BIL Serenio geltenden Bedingungen und die vollständige Gebührentabelle erhalten möchten.

Dieses Dokument dient ausschließlich Informationszwecken; es stellt keinerlei Beratung dar (weder eine Anlageberatung, noch eine rechtliche, buchhalterische, steuerliche oder sonstige Beratung) und ist nur zum Zeitpunkt der Ausgabe gültig.

Die vorliegenden Informationen sind nicht dazu gedacht, das Wissen und die Kompetenzen ihres Anwenders zu ersetzen.

Dieses Dokument erhebt keinen Anspruch auf Vollständigkeit und unterliegt den Allgemeinen Geschäftsbedingungen der BIL.

Soweit gesetzlich zulässig, übernimmt die BIL keinerlei Verantwortung in Bezug auf die vorliegenden Ausführungen oder deren Nutzung durch eine beliebige Person.

Die in diesem Dokument beschriebenen Produkte und/oder Dienstleistungen sind möglicherweise nicht in allen Ländern verfügbar.

Banque Internationale à Luxembourg SA
69, route d'Esch
L-2953 Luxembourg
RCS Luxembourg B-6307
T (+352) 4590-5000

www.bil.com/wealthmanagement



Dieses Dokument wurde auf Papier aus nachhaltiger Forstwirtschaft gedruckt



WEALTH MANAGEMENT